

**負のサイクルを断つ。
若者の本音から始まる地域アップデート**

せき・まちづくり∞アップデーターズ 赤チーム
西部詩織 白石知美 上島かおり
丹羽梨絵 本田陽菜乃
小松勇太 佐藤由郎

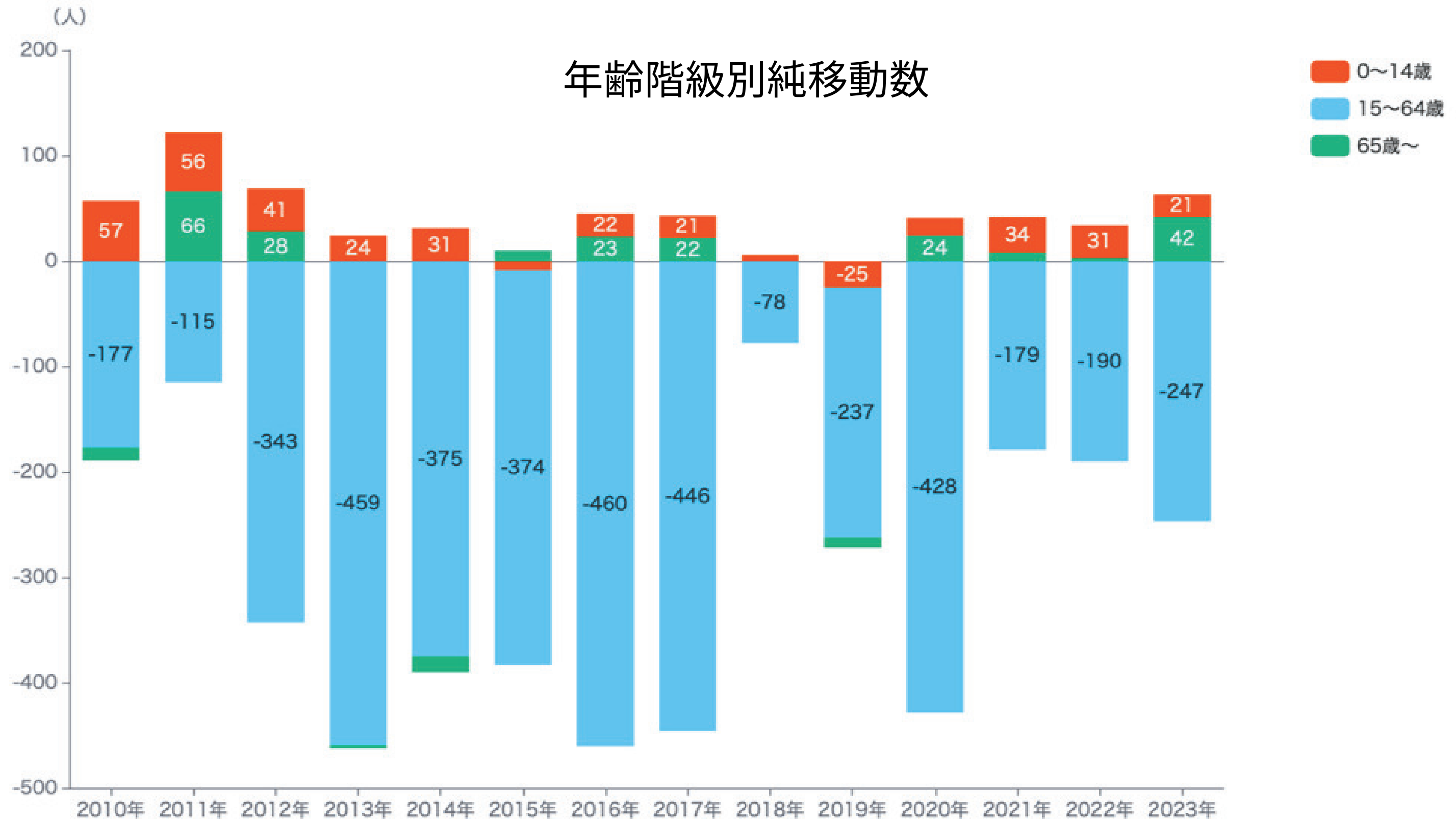
待ったなし！人口減少対策 若者の流出を防ぐ術はあるの？

20年前と今の人口の変化

	2005年	2025年	増減率
年少人口	13,525	9,169	-32.2%
生産年齢人口	60,545	47,889	-21.0%
高齢者人口	18,481	26,752	44.8%

**若者世代の減少は地域の未来を担う人が減っている
危機感を持つての対応が必要！**

みんな関市が好きはず…なのになぜ出て行ってしまおうの？



人口減少の最大の原因は自然に人が減ってはいない

若い世代が流出している

若者は関市が「嫌いだから」出て行っているわけではない

人生の節目で、関市に“**選択肢が少ない**”

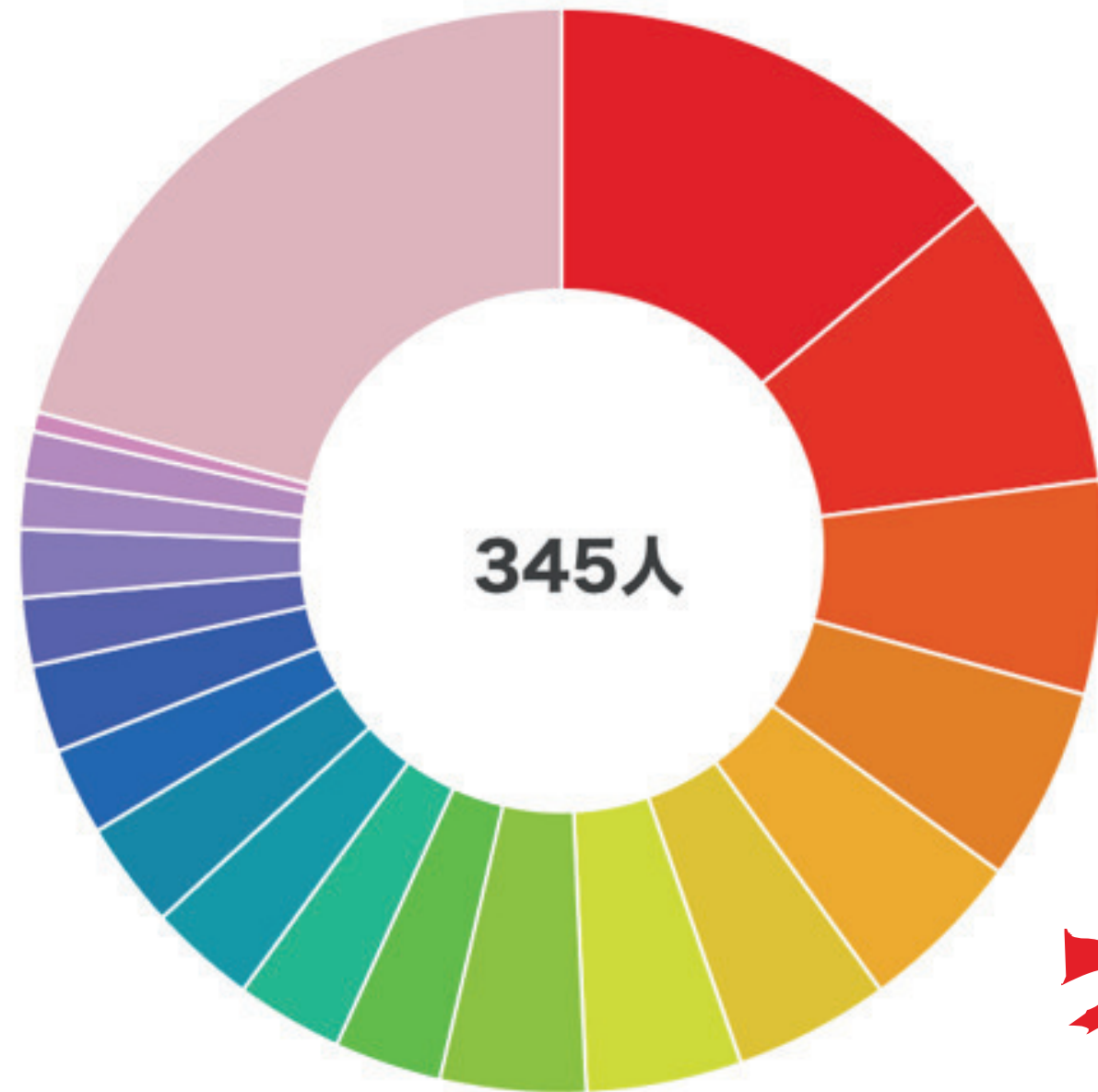
進学、就職、結婚、子育て

関市に足りないものは何なのか

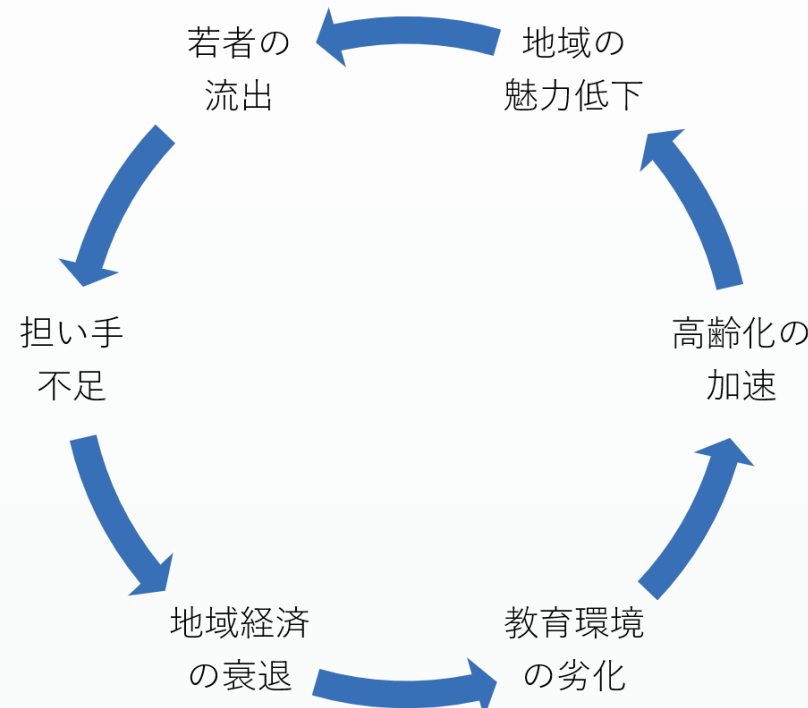
関市だからこそできることは何なのか

若者の流出を防ぐ手立てが必要

2023年 転出超過数内訳

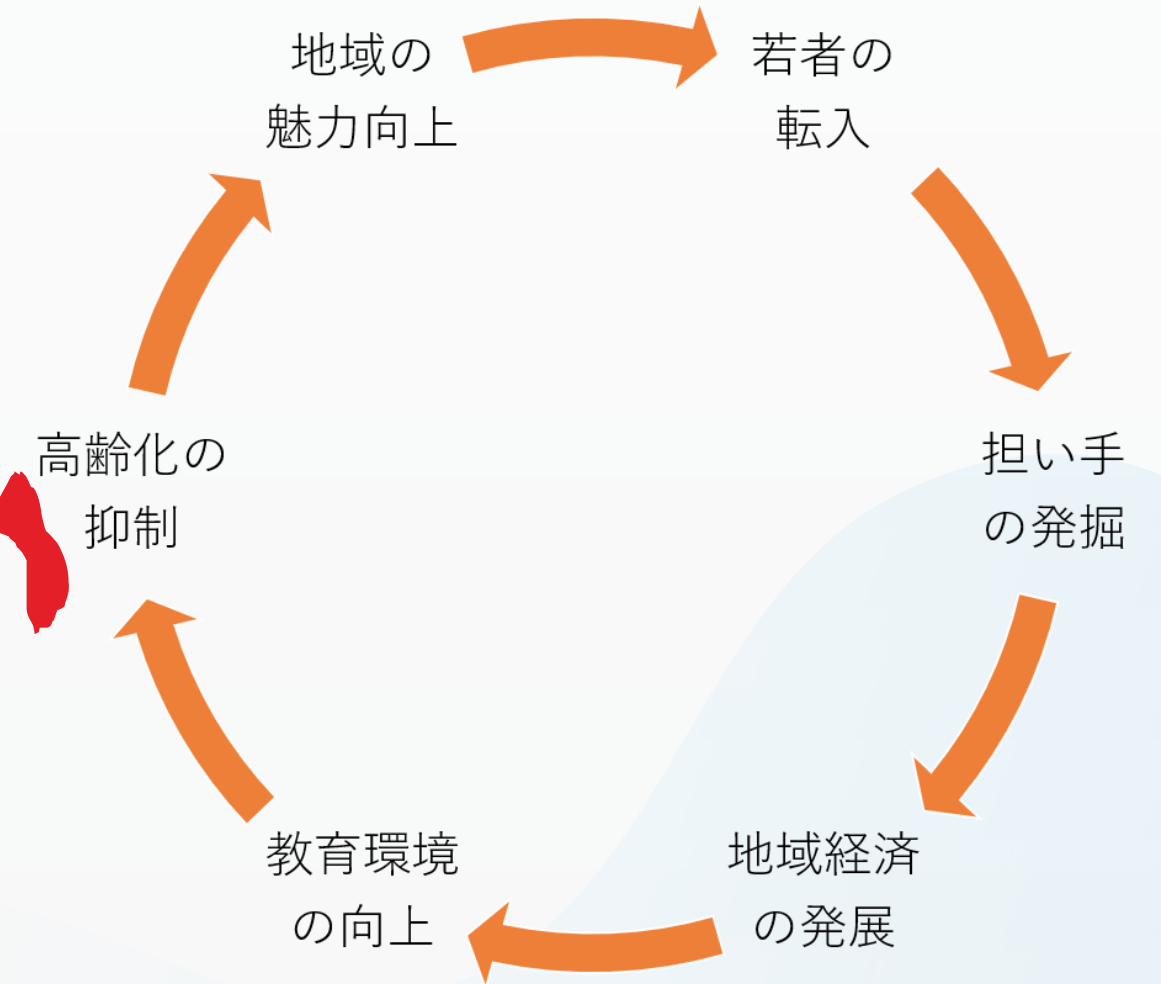


- 1位 愛知県名古屋市 48人 (13.91%)
- 2位 岐阜県岐阜市 31人 (8.99%)
- 3位 岐阜県美濃加茂市 22人 (6.38%)
- 4位 岐阜県可児市 20人 (5.80%)
- 5位 岐阜県坂祝町 17人 (4.93%)



負のサイクル

関市に未来はない



目指せ好循環！

1年間で、関市から 345人が転出



通える距離の都市部が中心

仕事・学び・暮らしの選択肢を求めている

- 若者に「ここで働ける」と思ってもらえること
- 「ここで子育てできる」と感じてもらうこと
- 「関市で生きる選択が、誇れる」と思えること



『人口が減って大変だ』

行動しなければ未来は無い！

[セキスキ☆サミット]

どうしたら関市に
帰ってきたいと思えるか



関市中高生に実際に
聞いてみよう！

貴方が市長だったら？

関市中高生
対象

セキスキ☆サミット

きみのアイデアで関市が変わる！？

地域の
こんなところが
素敵！

地域に愛着は
あるんだけど
モヤモヤ

こうしたら
絶対面白いのに！

途中出入り自由

【開催概要】
開催日程：2025年10月13日（月祝）
13時～15時
対象：関市内の中学生・高校生（30名・応募者多数は先着）
場所：せきてらす 刃物工房
（関市平和通4丁目12番地1）
参加賞：参加者全員に
美味しいスイーツ🍰プレゼント

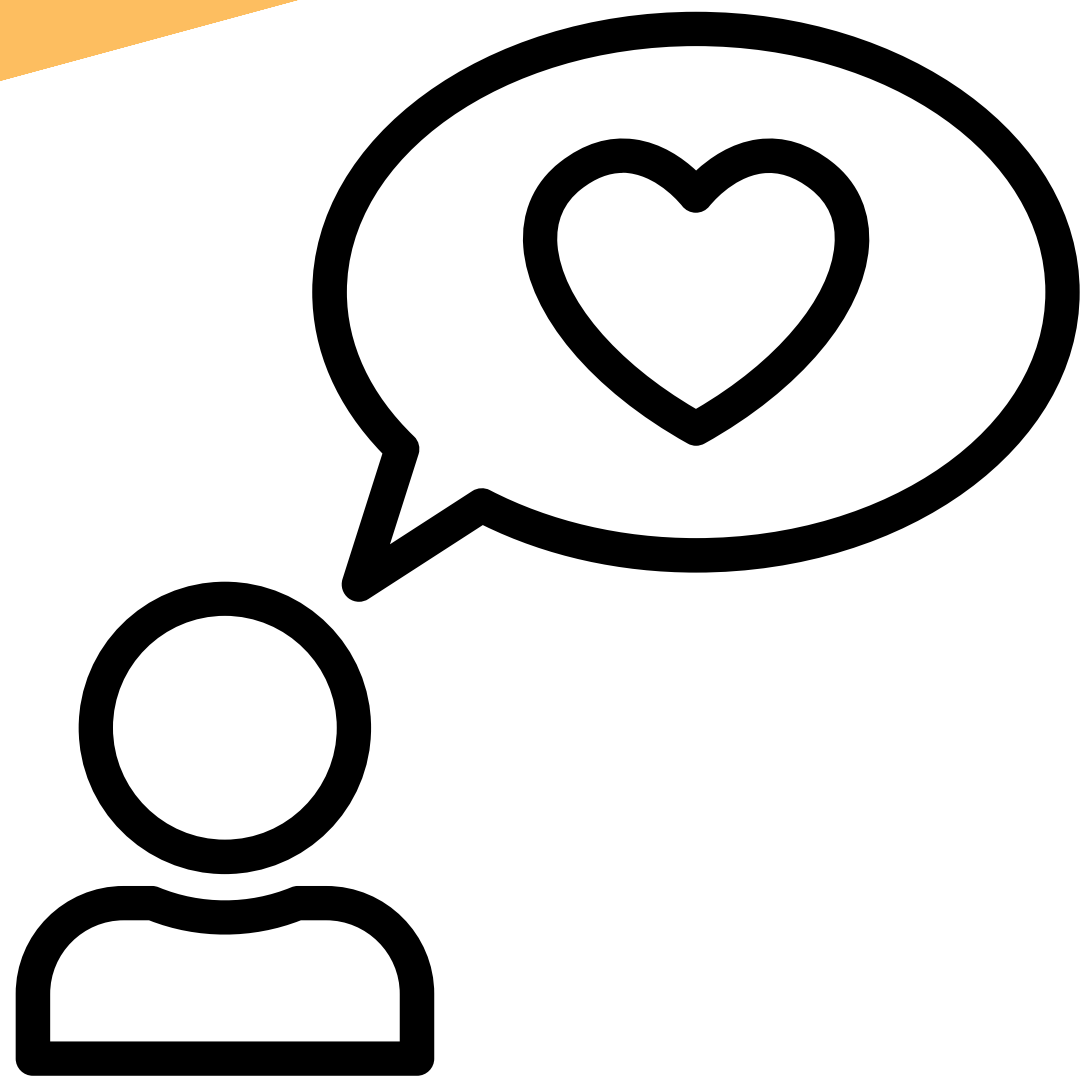
内容：みんなでワイワイ意見を出し合っ
て、「関市をもっとおもしろくするアイデア」を考え
よう！
👉 来れない人はInstagramやXで #reseki
をつけて投稿してね！

(2030年計測)

【主催】
せき・まちづくり∞アップデーターズ
チームレッド
E-mail: seki.updaters.red@gmail.com
【事務局】関市市民活動センター（0575-24-7772）関市市民協働課（0575-23-6751）

▶WEBエントリーは
こちらから

貴方が市長だったら？



市長のマニフェスト

です！

[セキスキ★サミット]

晴卓(はるき) 市長のマニフェスト

開市のよさがすぐにかか
(食べ物・歴史)
場所(観光スポット)をつくる

さやか 市長のマニフェスト

交通の便をよくする
・学生・お年寄りなどの車をのこさない人の移動手段を増やす
・市外に行きやすくなる

かわい 市長のマニフェスト

長鉄の
IC化

たのほ 市長のマニフェスト

公園を増やす!!

・外で遊ぶき・かけを!!
・悲しい思いをしてほしくない

です!

ませ

市長のマニフェ

- ① 学校の中にクラスに1つ冷どうこを置く
暑対策・飲み物をひやす
- ② 体育の授業を外でやらない
- ③ くつを白のみをかえる
黒もOKにする

です!

西部 市長のマニフェス

- ① 学校の校則、ルールの改てい
- ② 教師の改てい いづゝ、嫌はにひ
変えよ。
- ③ 市の改てい (My 11)

です!

本田(ほんだ)

市長のマニフェスト

- ① 関牛乳自販機の設置
...特に高等学校に安価で売り出す
- ② 観光地(自然)のお土産(思い出の品)開発
...自然観光地におけるお土産を中高生のアイデアを元に制作

です!

中学校の
部活動が消滅

学校つまんね

手芸部に
入れたかった。

スポーツしか
ないじゃん

地域クラブを
利用しましょう

コミュ障
ないそう

文化系生徒の居場所はどこ？

何すれば
いいの？

ショート動画しかかたん

文化系の子どもたちは、声を上げにくい



居場所がない



意欲や自己肯定感を奪っていく



貴重な時間を無駄に過ごしてしまう



他校と交流したい

なんでもありあり

ハンドメイド
マルシェに
参加したい

市内の企業を
見学したい

地域探求

趣味の合う友達が
ほしい

色々チャレンジ
してみたい

クラブ

映画を撮りたい

色々なやってみたいを実現する場所



大人は口を出さず見守る

否定をしない！



他校の生徒と交流し、
新たな人間関係を築いていく



参加者は？ 中学1年から高校3年まで 最大6年在籍可能

活動拠点は？ 本町BASE 古民家あいせき せきてらすなど

指導者は？ 市民活動団体 出前講座（生涯学習課）

メリットは？ 次ページスライドへ

地域探求クラブのメリットは？

部活動の代わりとして、内申書に記載ができる。

コミュニティの活性化

選択肢が広がる、視野が広がる

地域交流の場になる など



子供たちは自ら考え、判断して実行し、
失敗を経験して成長していく

こんな意見がでるかも…

武義高校 河合桃太郎くん
「長良川鉄道へのIC導入について」

1
長鉄へのIC導入について

2025.10



交通系ICカード
右：名鉄「manaca」
左：JR東海「TOICA」



3
朝7:37 関口駅付近の様子
踏切が3分以上閉まっており、
長い車の列ができています。

人材育成の場にもなる！

人口減少・流出を防ぐには
将来のことばかりを
議論しても仕方ない

未来は大切

でも

今も大切

関市を好きになる
関市で楽しい思い出をつくる
自分の居場所があると感じる



戻ってきたい
離れたくない

地域探求クラブ＝
子ども一人ひとりの「好き」を守り、育てる場所

子どもたちの“今”をどう支えるかにかかっている

ご清聴
ありがとうございます
ございました